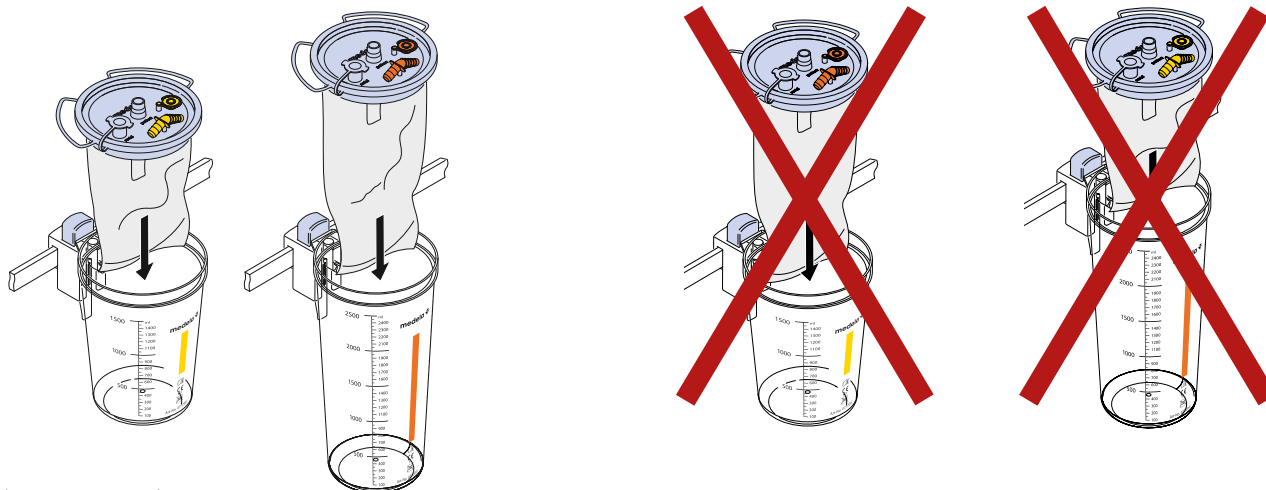


# Hurtigguide



Denne hurtigguiden erstatter ikke bruksanvisningen 200.1783.

## Bruk av poser



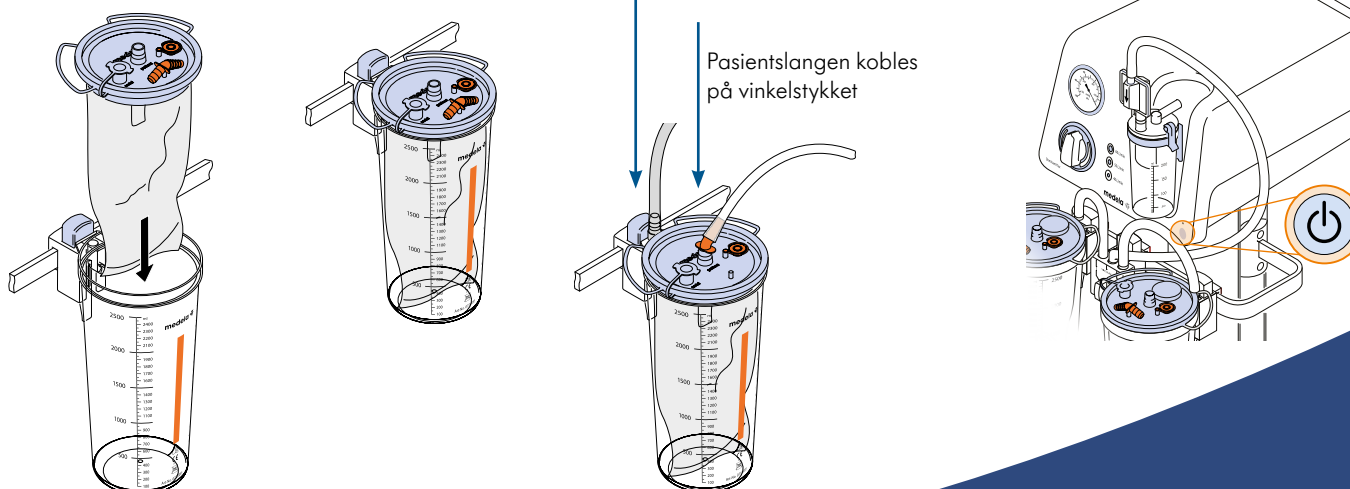
Fargemarkering og størrelse på pose og beholder er lik.

Posestørrelsen matcher ikke størrelsen på beholderne!  
**Ved feil bruk av produktet KAN IKKE sikkerhet og hygiene garanteres.**

1.5 pose	2.5 pose	<del>2.5 pose</del>	<del>1.5 pose</del>
1.5 beholder ✓	2.5 beholder ✓	<del>1.5 beholder</del>	<del>2.5 beholder</del>

## Klargjøring av engangs sekretpose og beholder

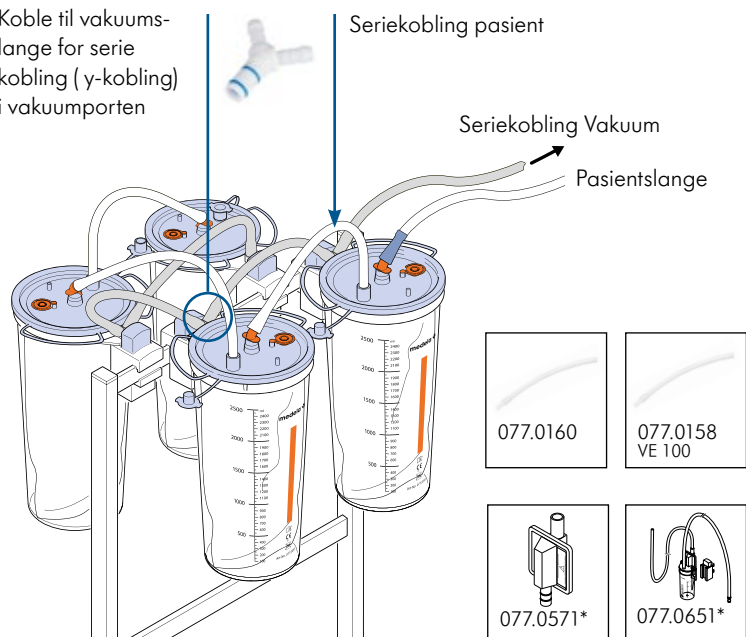
- 1 Plasser posen i beholderen
- 2 Trykk lokket helt ned
- 3 Koble vakuumslangen til vakuumporten med en Medela hankobling
- 4 Slå på pumpen



## Oppsett med flere poser

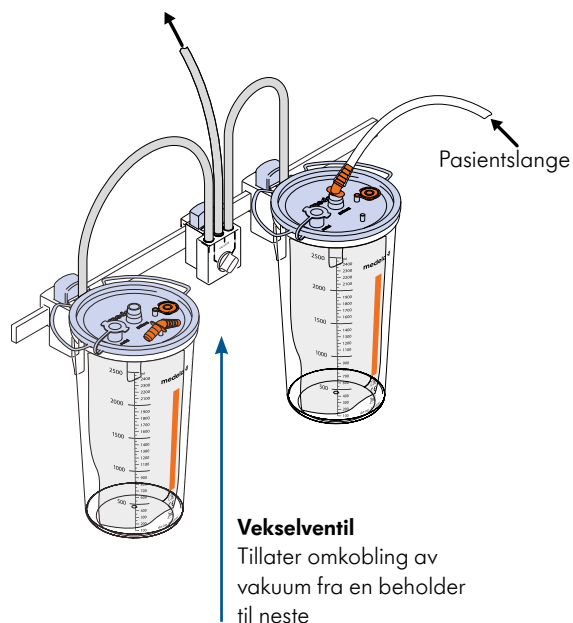
### Med seriekobling

Koble til vakuumslange for seriekobling (y-kobling) i vakuumporten



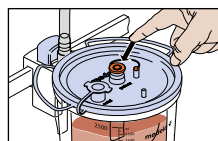
### Med vekselventil

Tilkobling til vakuumkilde



#### OBS

\* Medela anbefaler på det sterkeste bruk av enten et sikkerhetssett eller overløpsbeskyttelse/ bakteriefilter for å hindre væsker fra å komme inn i sugekilden.

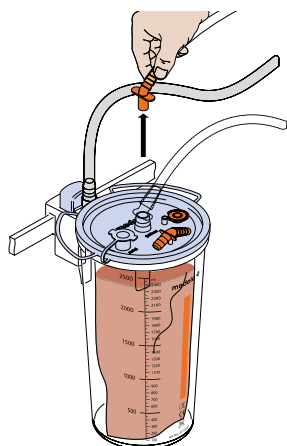


#### OBS

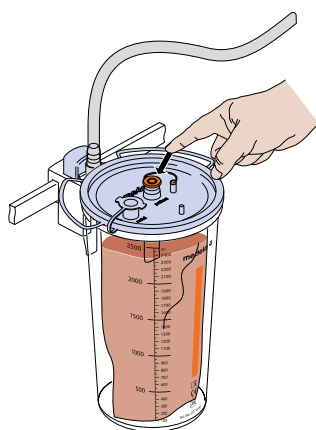
Lukk pasientporten før omkobling fra en beholder til neste.

## Håndtering av pose etter bruk

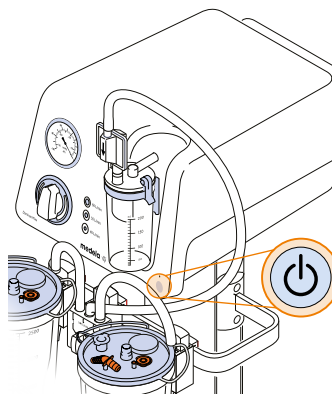
1 Trekk ut pasientslangen



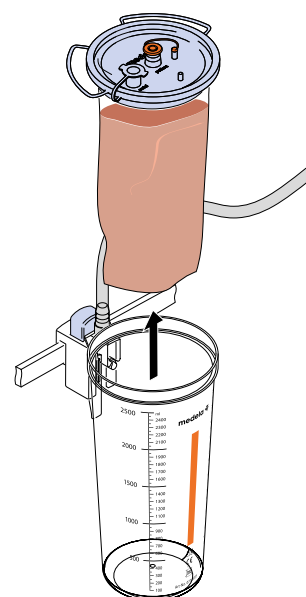
2 Lukk pasientporten



3 Slå av pumpen og sett vakuemet til null



4 Fjern og kast posen



Medela AG  
Lättichstrasse 4b  
6340 Baar, Switzerland  
www.medelahealthcare.com

Medela Medical Norge  
Rosenholmveien 25  
1414 Trollåsen  
Norge

Telefon: +47 47 77 77 17  
info@medela.no  
www.medela.no