

Thopaz+™ Quick Card

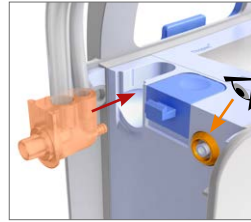


Niniejsza skrócona instrukcja obsługi nie zastępuje standardowej instrukcji obsługi. Szczegółowe informacje można znaleźć w instrukcji obsługi systemu Thopaz+. Niniejsza skrócona instrukcja dotyczy oprogramowania sprzętowego 1.01.

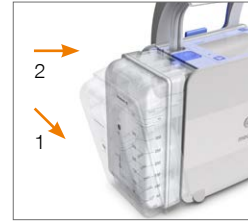
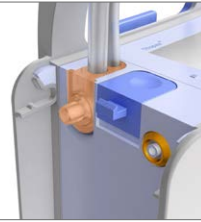
1. Montaż



1. Otworzyć sterylne opakowanie z drenem
2. Łącznik pacjenta przechowywać w wewnętrznej torebce



3. Sprawdzić obecność pomarańczowej uszczelki
4. Podłączyć dren

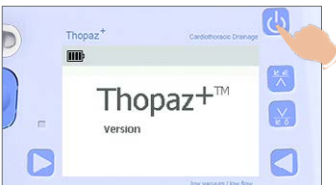


5. Najpierw włożyć dolną część kanistra
6. Wsunąć górną część kanistra i docisnąć aż się zatrzaśnie

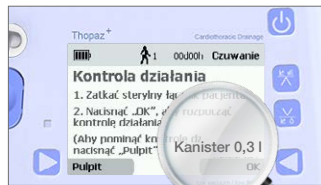


7. System Thopaz+ jest teraz połączony i gotowy do włączenia

2. Włączenie urządzenia



1. Włączyć system Thopaz+
2. Sprawdzić, czy podłączony pacjent będzie nowym pacjentem



3. Sprawdzić wykryty rozmiar kanistra (Wykryty rozmiar jest niewłaściwy: zutylizować kanister)
4. System Thopaz+ jest gotowy do kontroli działania

3. Wykonanie kontroli działania



1. Uszczelnić rurkę (zachowując sterylność)



2. Nacisnąć „OK”
Test zaliczony: Kontynuować
Test niezaliczony: Postępować zgodnie z instrukcją obsługi



3. Podłączyć system Thopaz+ do pacjenta zgodnie z wytycznymi szpitala
4. Nacisnąć przycisk „Włącz”, aby rozpocząć terapię

4. Dostosowanie ciśnienia podczas pracy urządzenia



1. Nacisnąć jednocześnie



2. Ustawić żądaną wartość ciśnienia



3. Potwierdzić przyciskiem „OK”

5. Sprawdzenie postępu terapii



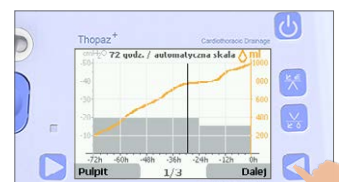
1. Sprawdzić historię przecieków powietrza



2. Przyciskiem „Dalej” przewinąć wykresy przecieku powietrza

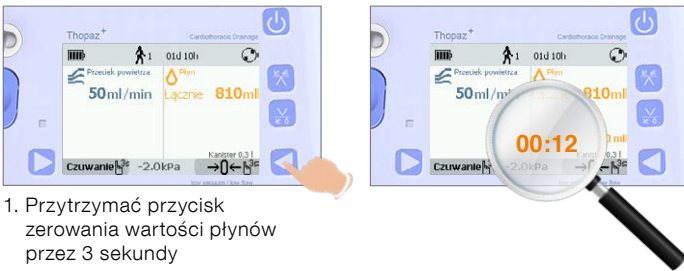


3. Sprawdzić historię płynów



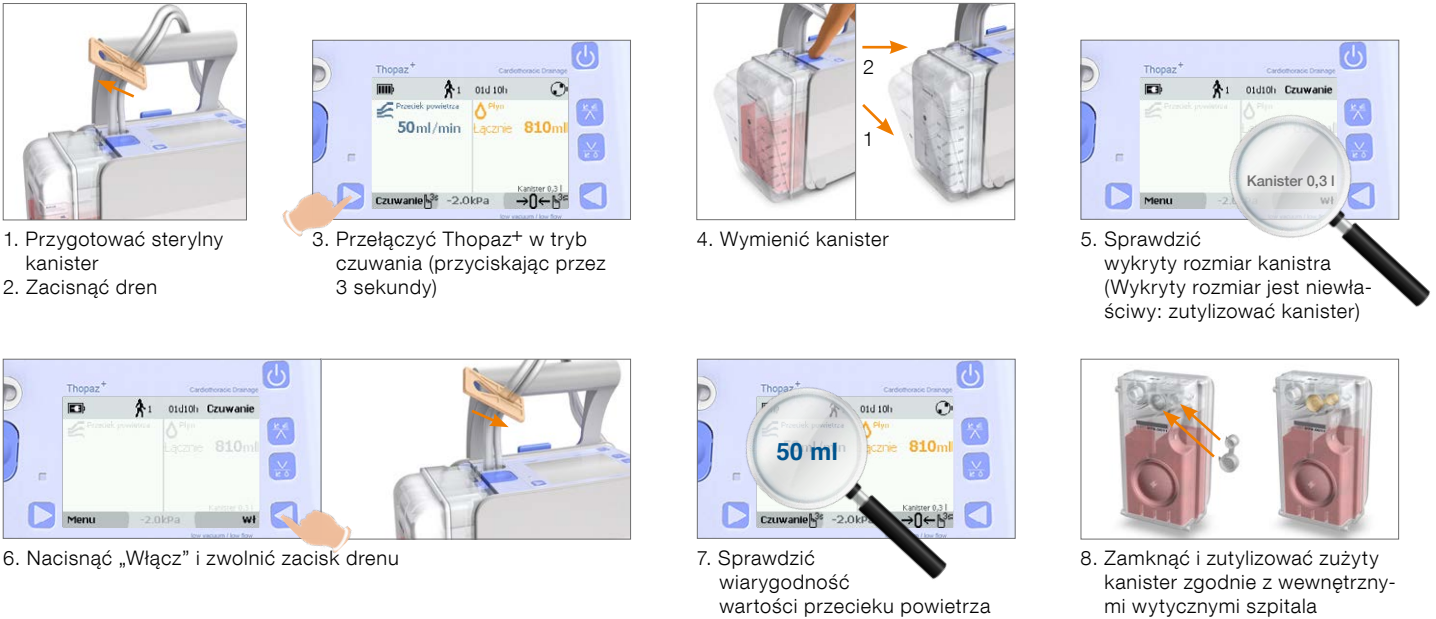
4. Przyciskiem „Dalej” przewinąć wykresy płynów

6. Wyzerowanie wartości płynów



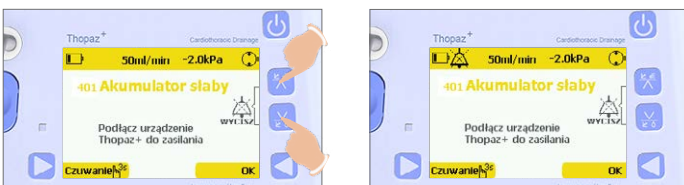
1. Przytrzymać przycisk zerowania wartości płynów przez 3 sekundy
2. Zegar pokazuje, kiedy parametr po raz ostatni ustawiono na zero. Wyświetlacz można w razie potrzeby w dowolnej chwili ustawić na wartość zerową, ponownie naciskając przycisk historii płynów przez 3 sekundy.

7. Wymiana kanistra



1. Przygotować sterylny kanister
2. Zaciśnięć dren
3. Przełączyć Thopaz+ w tryb czuwania (przyciskając przez 3 sekundy)
4. Wymienić kanister
5. Sprawdzić wykryty rozmiar kanistra (Wykryty rozmiar jest niewłaściwy: zutylizować kanister)
6. Nacisnąć „Włącz” i zwolnić zacisk drenu
7. Sprawdzić wiarygodność wartości przecieku powietrza
8. Zamknąć i zutylizować użyty kanister zgodnie z wewnętrznymi wytycznymi szpitala

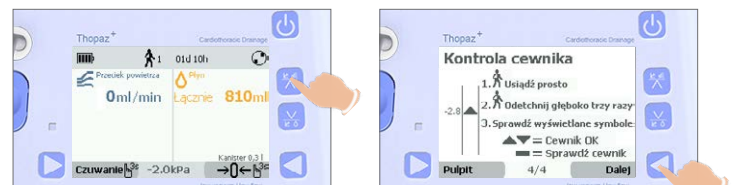
8. Sygnały informacyjne



1. Nacisnąć jednocześnie by wyciszyć sygnał dźwiękowy
2. Postępować zgodnie ze wskazówkami na wyświetlaczu

9. Kontrola cewnika

 Stosować wyłącznie w przypadku, gdy cewnik pacjenta (dren) znajduje się w obszarze śródpiersia.



1. Przejść do historii przecieków powietrza
Uwaga! Kontrola cewnika jest aktywna jedynie wówczas, gdy przeciek powietrza wynosi 0 ml/min
2. Przejść do strony 4/4, naciskając przycisk „Dalej”
3. Postępować zgodnie z instrukcjami na wyświetlaczu

10. Wyłączenie urządzenia Thopaz+



1. Zaciśnięć cewnik
2. Zaciśnięć dren
3. Przełączyć Thopaz+ w tryb czuwania (przyciskając przez 3 sekundy)
4. Wyłączyć system Thopaz+
5. Wyjąć i zamknąć kanister
6. Zutylizować kanister i dreń zgodnie z wewnętrznymi wytycznymi szpitala
7. Wyczyścić i zdezynfekować system zgodnie z Instrukcją użytkownika

