

Thopaz+™ Quick Card

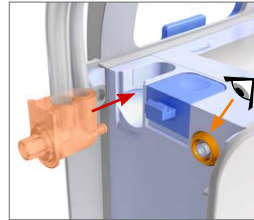


Detta Quick Card ersätter inte den vanliga bruksanvisningen. Mer detaljerad information finns i bruksanvisningen för Thopaz+. Detta Quick Card hänvisar till den fasta programvaran 1.01.

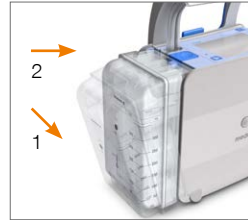
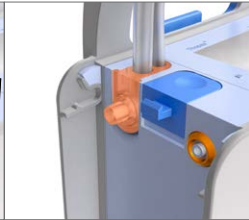
1. Monteringsanvisning



1. Öppna förpackningen med den sterila slangen
2. Förvara patientanslutningen i innerpåsen



3. Kontrollera att det finns en orange packning
4. Anslut slangen



5. Sätt in underdelen av behållaren först
6. Tryck in överdelen av behållaren tills du hör att det klickar

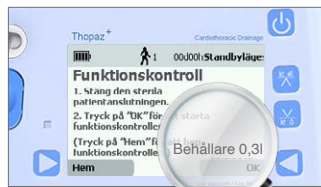


7. Thopaz+ är ansluten och klar att slås på

2. Slå på

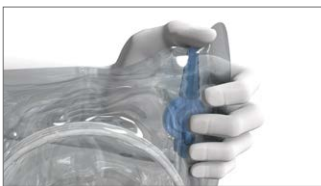


1. Slå på Thopaz+
2. Bekräfta om en ny patient är ansluten eller inte



3. Kontrollera behållarens registrerade storlek (felaktig registrering: kassera behållaren)
4. Thopaz+ är klar för funktionskontroll

3. Utföra funktionskontroll



1. Stäng slangen (håll steril)



2. Tryck på "OK"
Test lyckades: Fortsätt
Test misslyckades: Följ anvisningarna i bruksanvisningen



3. Anslut Thopaz+ till patienten enligt sjukhusets riktlinjer
4. Tryck på "På" för att starta behandlingen

4. Justera tryck under drift



1. Tryck samtidigt



2. Välj önskat tryck



3. Bekräfta med "OK"

5. Kontrollera behandlingsförloppet



1. Kontrollera historiken för luftläckage



2. Blåddra mellan graferna med "Nästa"

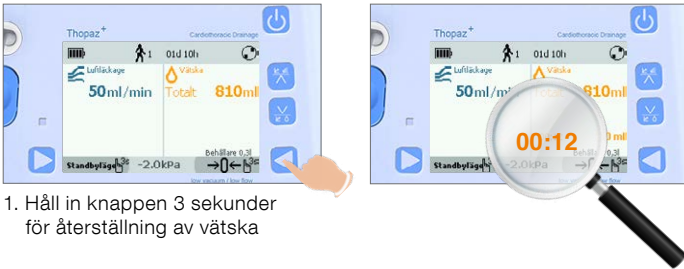


3. Kontrollera vätskenivåhistoriken



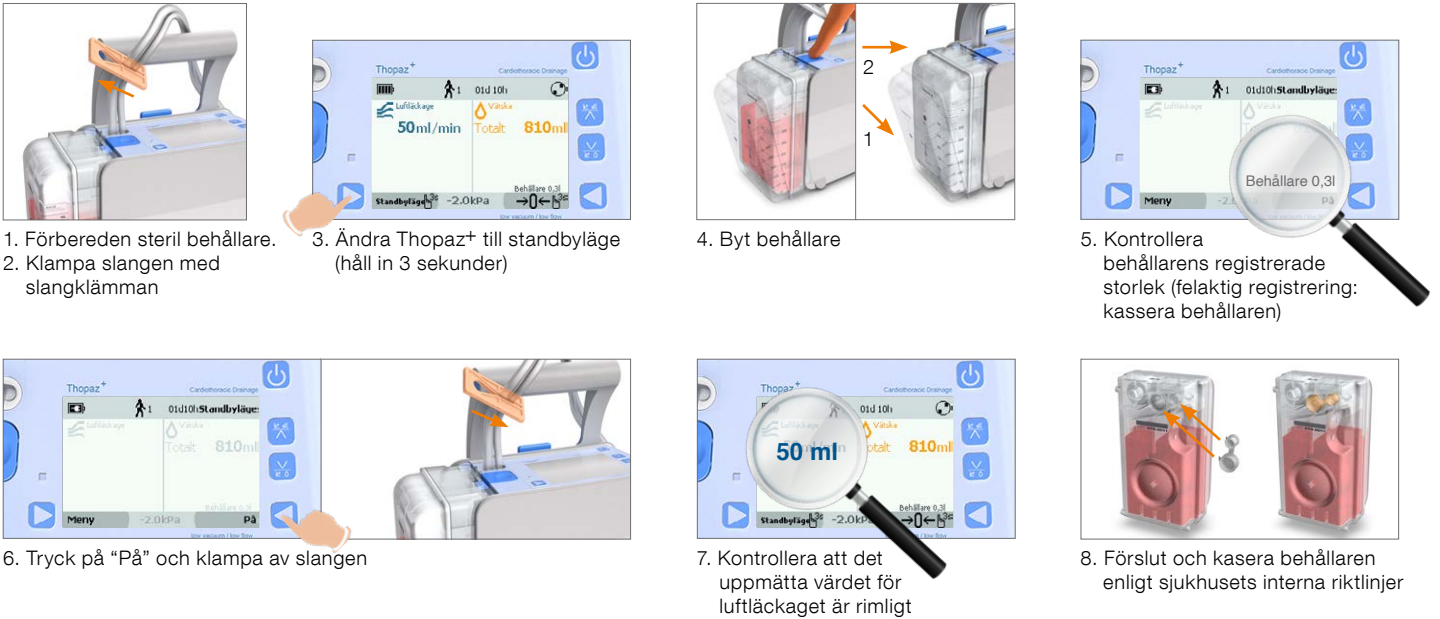
4. Blåddra mellan graferna med "Nästa"

6. Nollställa vätskenivåvisning



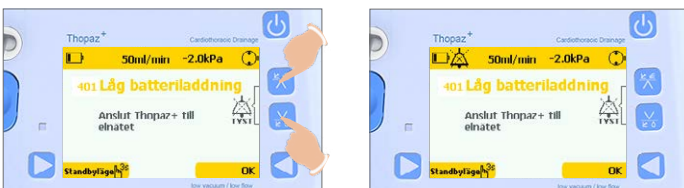
1. Håll in knappen 3 sekunder för återställning av vätska
2. Timern visar när parametern senast nollställdes. Genom att trycka på knappen för vätskenivåhistorik (3 sekunder) kan visningen nollställas vid behov.

7. Byta behållare



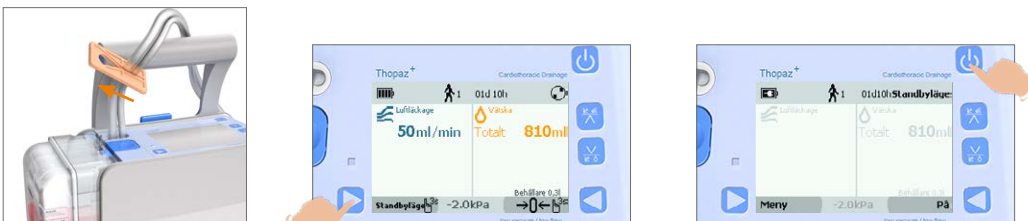
1. Förbereden steril behållare.
2. Klampa slangen med slangklämman
3. Ändra Thopaz+ till standbyläge (håll in 3 sekunder)
4. Byt behållare
5. Kontrollera behållarens registrerade storlek (felaktig registrering: kassera behållaren)
6. Tryck på "På" och klampa av slangen
7. Kontrollera att det uppmätta värdet för luftläckaget är rimligt
8. Förslut och kassera behållaren enligt sjukhusets interna riktlinjer

8. Informationssignaler



1. Tryck samtidigt för att stänga av det akustiska informationssignalen
2. Följ instruktionerna på skärmen

10. Slå av Thopaz+



1. Stäng katetern med slangklämman
2. Klampa slangen med slangklämman
3. Ändra Thopaz+ till standbyläge (håll in 3 sekunder)
4. Slå av Thopaz+
5. Ta bort och förslut behållaren
6. Kassera behållaren och slangen enligt sjukhusets interna riktlinjer
7. Rengör och desinficera Thopaz+ enligt bruksanvisningen

9. Kateterkontroll

 Använd endast med en patientkateter (dränage) i det intrapleurala rummet.



1. Gå till historiken för luftläckage
Viktigt: Kateterkontrollen är endast aktiv om luftläckaget är 0 ml/min
2. Bläddra med "Nästa" till sida 4/4
3. Följ instruktionerna på skärmen

