

دليل التشغيل السريع لجهاز Medela Symphony® PLUS

متى يمكن التحويل من برنامج
INITIATE إلى **MAINTAIN**؟



برنامج
INITIATE

بدء إدرار الحليب

بعد
الولادة



جلسة ضخ الحليب
≈ 15 دقيقة

مراحل التحفيز، ومراحل ضخ
الحليب، وفترات الاستراحة

1



يتم لمرة واحدة على الأقل استخراج
مقدار 20 مل أو أكثر من الحليب في
ثلاث جلسات متتالية لضخ حليب الأم



أو

2



عندما تصبح العلامات الفسيولوجية
لتنشيط إفراز الحليب * ظاهرة
* الشعور بامتلاء الثدي بالحليب وتمدده أثناء الإرضاع
(يبدأ الحليب في التدفق)

أو

3



قومي بالتحويل إلى
برنامج **MAINTAIN** في مدة
لا تزيد عن اليوم السادس
وأكثر



برنامج
MAINTAIN

تكوين عملية إدرار
الحليب والمفاظ عليها

من اليوم
السادس



جلسة ضخ الحليب
تستمر لمدة تزيد عن
أو تساوي 15 دقيقة

2-Phase Expression
(مرحلة التحفيز وضخ الحليب)

برنامج INITIATE

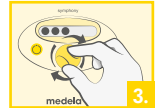
يمكنك التيقن من تشغيل هذا البرنامج من خلال هذه الرموز الظاهرة على شاشة العرض:



اضغطي على زر التشغيل



اضغطي على زر «Let-down» (نزل الحليب) لاستخدام برنامج INITIATE



اضبطي مستوى التفريغ



youtu.be/5A0M6Gth0Wo



ملاحظة: ينتهي تشغيل البرنامج تلقائياً

برنامج MAINTAIN

يمكنك التيقن من تشغيل هذا البرنامج من خلال هذه الرموز الظاهرة على شاشة العرض:

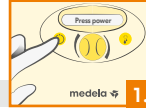


بعد مرور 10 ثوانٍ، يبدأ تشغيل برنامج MAINTAIN



إذا بدأ تدفق الحليب قبل انقضاء الدقيقتين، فاضغطي على زر «Let-down» (نزل الحليب) للتحويل مباشرة إلى وضع ضخ الحليب (4).

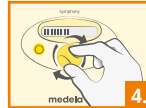
اضبطي أحد مستويات التفريغ. بعد مرور دقيقتين، يتحول النظام تلقائياً إلى مرحلة ضخ الحليب (4).



اضغطي على زر التشغيل



أعيدني ضبط مستوى التفريغ



youtu.be/tJzah7CEaIQ



ملاحظة: لا ينتهي تشغيل البرنامج تلقائياً